

## Manual de utilizare

**Pompă de iaz cu performanță ridicată**

**CEF-16000, CEF-22000, CEF-26000, CEF-30000**

**50954, 50955, 50956, 50957**

Page | 1



Imaginea este similară, poate varia în funcție de model.

Vă rugăm să citiți și să respectați manualul de utilizare și indicațiile de siguranță înainte de punerea în funcțiune!

Ne rezervăm dreptul de a aduce modificări tehnice!

Datorită dezvoltărilor continue, imaginile, pașii de funcționare și datele tehnice pot varia ușor.



Informațiile conținute în acest document pot fi modificate în orice moment fără o notificare prealabilă. Nici o parte a acestui document nu poate fi copiată sau reproducă în alt mod fără acordul prealabil în scris al WilTec Wildanger Technik GmbH. Toate drepturile sunt rezervate.

WilTec Wildanger Technik GmbH nu își asumă răspunderea pentru eventualele erori din acest manual de utilizare sau din diagramele de conexiune. Deși WilTec Wildanger Technik GmbH a depus toate eforturile pentru a se asigura că acest manual de utilizare este complet, fără erori și actualizat, nu se pot exclude greșelile.

Dacă ați găsit o eroare sau doriți să ne transmiteți o sugestie de îmbunătățire, așteptăm cu interes să ne auzim de la dumneavoastră.

Scrieți-ne un e-mail la:

[service@wiltec.info](mailto:service@wiltec.info)

sau utilizați formularul nostru de contact:

[<https://www.wiltec.de/contacts/>]

(<https://www.wiltec.de/contacts/>)

Versiunea actuală a acestui manual în mai multe limbi poate fi găsită în magazinul nostru online la:

[<https://www.wiltec.de/docsearch>]

(<https://www.wiltec.de/docsearch>)

Adresa noastră poștală este:

WilTec Wildanger Technik GmbH

Königsbenden 12

52249 Eschweiler

Pentru returnarea bunurilor dumneavoastră pentru schimb, reparare sau alte scopuri, vă rugăm să folosiți următoarea adresă. Atenție! Pentru a asigura un proces fără probleme al reclamației sau returnării, contactați întotdeauna echipa noastră de servicii înainte de returnare.

Departamentul de returnări

WilTec Wildanger Technik GmbH

Königsbenden 28

52249 Eschweiler

E-mail: **service@wiltec.info**

Tel: +49 2403 55592–0

Fax: +49 2403 55592–15



## Introducere

Vă mulțumim că ați ales să achiziționați acest produs de calitate. Pentru a minimiza riscul de accidentare, vă rugăm să luați întotdeauna câteva măsuri de siguranță de bază atunci când utilizați acest produs. Vă rugăm să citiți cu atenție acest manual de utilizare și să vă asigurați că l-ați înțeles.

Păstrați acest manual de utilizare într-un loc sigur.

### **! ATENȚIE:**

În apele statice, iazurile de grădină și înot și în împrejurimile acestora, utilizarea dispozitivului este permisă doar cu un comutator de protecție la curent rezidual cu un curent nominal de declanșare de până la 30 mA (conform VDE 0100 partea 702 și 738).

Dispozitivul nu este adecvat pentru utilizare în piscine, bazine de joacă de orice tip sau alte ape în care s-ar putea afla persoane în timpul funcționării. Funcționarea dispozitivului în prezența persoanelor în zona de pericol nu este permisă. Consultați un electrician calificat!

Acest dispozitiv nu este destinat a fi utilizat de persoane (inclusiv copii) cu capacități fizice, senzoriale sau mentale limitate, sau de persoane cu lipsă de experiență și/sau cunoștințe, cu excepția cazului în care sunt supravegheate de o persoană responsabilă pentru siguranța lor sau au primit instrucțiuni cu privire la utilizarea corectă a dispozitivului.

Copiii trebuie supravegheați pentru a se asigura că nu se joacă cu dispozitivul.

### **! ATENȚIE:**

- Efectuați o verificare vizuală a dispozitivului înainte de fiecare utilizare. Nu utilizați dispozitivul dacă elementele de siguranță sunt deteriorate sau uzate. Nu dezactivați niciodată dispozitivele de siguranță.
- Utilizați dispozitivul exclusiv conform scopului indicat în acest manual de utilizare.
- Sunteți responsabil pentru siguranța în zona de lucru.
- Dacă cablul sau ștecherul este deteriorat din cauza unor factori externi, cablul nu trebuie reparat! Cablul trebuie înlocuit cu unul nou. Această operațiune poate fi efectuată doar de un electrician calificat.
- Tensiunea indicată pe eticheta tipului de dispozitiv de 230 V curent alternativ trebuie să corespundă tensiunii rețelei existente.
- Nu ridicați, transportați sau fixați dispozitivul niciodată prin cablul de alimentare.
- Asigurați-vă că conexiunile electrice sunt amplasate într-o zonă protejată de inundații sau sunt protejate împotriva umezelii.
- Scoateți ștecherul din priză înainte de orice lucrare la dispozitiv.
- Operatorul este responsabil pentru respectarea reglementărilor locale de siguranță și instalare. Consultați un electrician, dacă este necesar.
- Utilizatorul trebuie să ia măsuri adecvate (de exemplu, instalarea unui sistem de alarmă, pompă de rezervă etc.) pentru a preveni daunele ulterioare cauzate de inundarea încăperilor în cazul unor defecțiuni ale dispozitivului.
- În cazul unei defecțiuni, reparațiile trebuie efectuate doar de un electrician calificat.
- Dispozitivul nu trebuie să funcționeze niciodată în gol sau cu conducta de aspirație complet închisă.
- Dispozitivul nu trebuie utilizat pentru funcționarea piscinelor.
- Dispozitivul nu trebuie instalat în circuitul de apă potabilă.

### **! ATENȚIE:**

Citiți toate indicațiile de siguranță și instrucțiunile. Nerespectarea acestor indicații și instrucțiuni poate cauza electrocutări, incendii și/sau vătămări grave.

Păstrați toate indicațiile de siguranță și instrucțiunile pentru viitor.



### Rezistență

- Temperatura maximă a lichidului pompat nu ar trebui să depășească +35 °C în regim de funcționare continuă.
- Evitați pomparea lichidelor agresive (acizi, alcalii, sucuri din silozuri etc.) și a lichidelor care conțin substanțe abrazive (de exemplu, nisip).

### Conexiune electrică

- Conexiunea electrică se face la o priză cu împământare de 230 V ~ 50 Hz. Siguranța minimă trebuie să fie de 6 A.
- Motorul este protejat împotriva suprasarcinilor sau blocajelor printr-o protecție termică integrată. În caz de supraîncălzire, protecția termică oprește automat pompa, iar după răcire, aceasta se va reporni automat.

### Conexiune la rețea

Pompa de iaz pe care ați achiziționat-o este deja echipată cu un ștecher cu împământare. Pompa este destinată conectării la o priză cu împământare de 230 V~50 Hz. Asigurați-vă că priza este protejată corespunzător (minim 6 A) și funcționează corect. Introduceți ștecherul pompei în priză, iar pompa este gata de funcționare.

### Punerea în funcțiune

1. Familiarizați-vă cu normele de siguranță înainte de punerea în funcțiune.
2. Tensiunea (V) și frecvența (Hz) rețelei electrice trebuie să corespundă cu valorile indicate pe eticheta dispozitivului.
3. Asigurați-vă că toate conexiunile furtunului sunt realizate corespunzător pentru a permite un flux corect al apei.
4. Plasați pompa în poziție orizontală pe un teren solid, la cel puțin 20 cm sub suprafața apei. Respectați adâncimea maximă de imersie: 1,5 m.
5. Nu așezați pompa direct în nămolul de pe fundul iazului, ci pe un suport ridicat.
6. Așezați cablul de alimentare astfel încât să nu fie deteriorat.
7. Conectați pompa la sursa de alimentare.

### ! Informații importante:

- Nu folosiți niciodată pompa fără coșul de filtrare, deoarece acesta protejează pompa de murdăria grosieră care ar putea provoca înfundarea.
- Pompa nu trebuie să funcționeze în gol; altfel, axul pompei se va deteriora.
- Pompa trebuie curățată regulat, mai ales atunci când apa conține multă murdărie și particule suspendate, altfel nu va funcționa corect.

### Întreținere/Curățare

- Respectați întotdeauna normele de siguranță în timpul întreținerii și curățării.
- Curățați carcasă filtrului în fiecare lună sau în cazul în care performanța pompei scade, folosind o perie moale sub apă curentă.
- Frecvența utilizării pompei nu contează la curățare. Chiar și atunci când pompa este utilizată rar, aceasta trebuie curățată regulat.



### Curățare

1. Deconectați pompa de la rețea.
2. Desfaceți carcasă pompei și rețineți ordinea pieselor.
3. Curățați pompa cu o perie moale sub apă curentă.
4. Îndepărtați murdăria și descompunerea.
5. Asamblați pompa în ordinea inversă.

### Pregătirea pentru iarnă

1. Deconectați pompa de la rețea și apoi scoateți-o din apă.
2. Curățați temeinic pompa conform instrucțiunilor de curățare.
3. Verificați pompa pentru eventuale daune.
4. Depozitați pompa într-un loc ferit de îngheț și, dacă este posibil, într-un recipient cu apă.

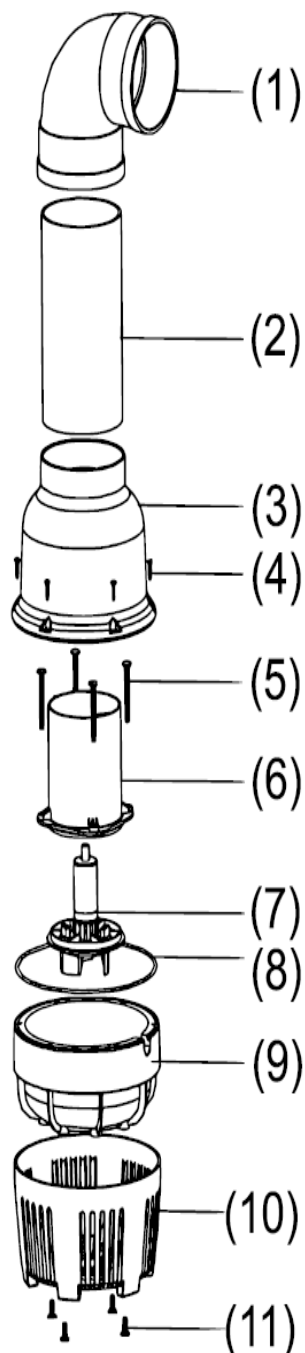
**! ATENȚIE:** Nu introduceți niciodată ștecherul de conectare în apă.

### Caracteristici tehnice

Numărul articolului	50954	50955	50956	50957
Model	CEF-16000	CEF-22000	CEF-26000	CEF-30000
Alimentare	230–250 V (Wechselstrom) / 50 Hz			
Consumul de energie (W)	75	95	135	200
Max. capacitate de pompare (ℓ/h)	16.000	22.000	26.000	30.000
Înălțimea maximă de pompare (m)	2	2,6	3,5	4
Diametrul racordului pentru furtun (mm)	75	75	110	110
Lungimea cablului (m)	10	10	10	10

# Desen desfășurat și lista de piese

Page | 6



Nr.	Denumire
1	Cot de țeavă
2	Țeavă dreaptă
3	Carcasă pompei
4	Șurub autofiletant
5	Șurub M6×60
6	Motor
7	Rotor
8	Garnitură
9	Carcasă roții de apă
10	Carcasă filtrului
11	Șurub M6×16



## Reguli de eliminare

Directiva UE privind eliminarea echipamentelor electrice uzate (WEEE, 2012/19/EU) a fost implementată prin Legea Electrică.

Toate echipamentele electrice WilTec afectate de WEEE sunt marcate cu simbolul unei tomberoane tăiate. Acest simbol indică faptul că acest dispozitiv nu trebuie eliminat prin gunoierul menajer.

Compania WilTec Wildanger Technik GmbH s-a înregistrat la Biroul German de Înregistrare EAR cu numărul de înregistrare WEEE DE45283704.

Eliminarea echipamentelor electrice și electronice uzate (aplicabil în țările Uniunii Europene și în alte țări europene cu un sistem de colectare separat pentru aceste dispozitive).

Simbolul de pe produs sau ambalajul acestuia indică faptul că acest produs nu trebuie tratat ca deșeu menajer normal, ci trebuie predat la un punct de colectare pentru reciclarea echipamentelor electrice și electronice.

Prin contribuția dumneavoastră la eliminarea corectă a acestui produs, protejați mediul și sănătatea celor din jur.

Mediul și sănătatea sunt amenințate de eliminarea necorespunzătoare.

Reciclarea materialelor ajută la reducerea consumului de resurse naturale.

Informații suplimentare despre reciclarea acestui produs pot fi obținute de la primăria dumneavoastră, de la serviciile municipale de eliminare a deșeurilor sau de la magazinul unde ați achiziționat produsul.



### Adresă:

WilTec Wildanger Technik GmbH  
Königsbenden 12 / 28  
D-52249 Eschweiler

### Notă importantă:

Reproducerea, chiar și parțială, și orice utilizare comercială, inclusiv a unor părți din manual, se pot face doar cu permisiunea scrisă a WilTec Wildanger Technik GmbH.